

Här är en tydlig steg för steg-guide som beskriver hur du konfigurerar din e-post i e-postprogrammet Apples mailprogram Mail.

Vad innebär ett IMAP-konto?

Med protokollet IMAP sparas all din e-post för kontot på servern, och du läser bara en lokal kopia av dina e-postmeddelanden.

Det medför att du kan se samma e-postmeddelanden i webbmailen och på fler enheter (IMAP-konfigurerade datorer, surfplattor, mobiltelefoner m.m.).

Håll koll på att du håller dig inom utrymmesgränsen för ditt e-postkonto.

Uppgifter som behövs under konfigurationen

För att kunna genomföra konfigurationen behöver du känna till ditt användarnamn (det är normalt sett ditt e-postkontos primära e-postadress) och tillhörande lösenord.

Om du är osäker på om du har rätt uppgifter eller inte kan du testa dem i webbmailen på vår hemsida <http://www.forss.se>

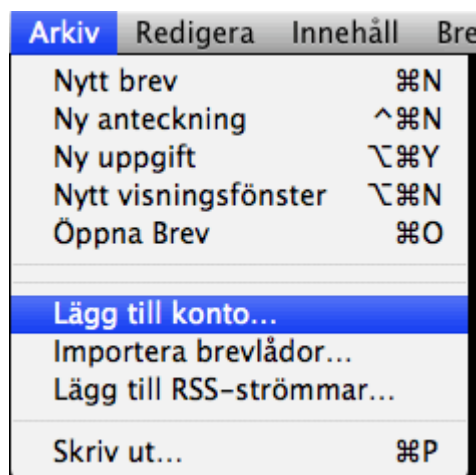
Steg 1 – Starta Apple Mail och öppna konfigurationsguiden

Starta programmet

Starta programmet Mail på din Appledator.

Öppna guiden "Lägg till konto"

Klicka på "Arkiv" och "Lägg till konto".





Steg 2 – Fyll i namn, e-postadress och lösenord

Fyll i ditt namn, din e-postadress och e-postkontots lösenord.

Lägg till konto

Lägg till konto

Du kommer att vägledas genom de steg som krävs för att ställa in ytterligare ett e-postkonto.

Börja genom att fylla i följande information:

Namn: Test Persson

E-postadress: namn@dindomän.se

Lösenord:

Avbryt Tillbaka **Fortsätt**

Klicka sedan på ”Fortsätt”.

Steg 3 – Ange inställningar för inkommande e-post

Fyll i din e-postadress som beskrivning, ange `imap.forss.net` som server för inkommande e-post, skriv in din e-postadress som användarnamn och dess tillhörande lösenord.

Lägg till konto

Server för inkommande e-post

Kontotyp: IMAP

Beskrivning: namn@dindomän.se

Server, inkommande e-post: imap.forss.net

Användarnamn: namn@dindomän.se

Lösenord:

Avbryt Tillbaka **Fortsätt**





Steg 4 – Ange inställningar för utgående e-post

Lägg till konto

Server för utgående e-post

Beskrivning:

Server, utgående e-post:

Använd bara den här servern

Använd autentisering

Användarnamn:

Lösenord:

Ange `smtp.forss.net` i både rutan beskrivning och i server för utgående e-post.
Se till att rutan ”Använd bara den här servern” är markerad.

Markera rutan ”Använd autentisering”.
Fyll i din e-postadress i rutan ”Användarnamn”.
Fyll i tillhörande lösenord i rutan ”Lösenord”.

Klicka på ”Fortsätt”-knappen.

Steg 5 – Skapa kontot

Markera rutan ”Koppla upp konto” och klicka på knappen ”Skapa”.

Lägg till konto

Kontosammanfattning

Kontobeskrivning: namn@dindomän.se
Namn: Ditt namn
E-postadress: namn@dindomän.se
Användarnamn: namn@dindomän.se

Server, inkommande e-post:
SSL: på

Server, utgående e-post:
SSL: på

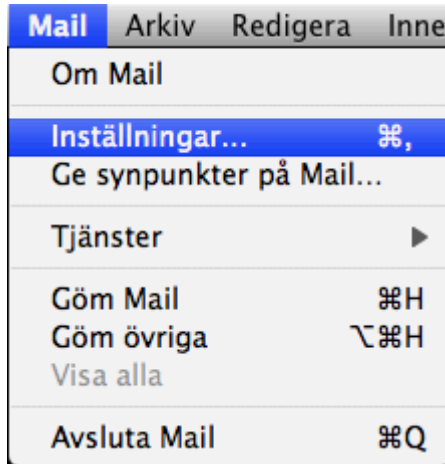
Koppla upp konto



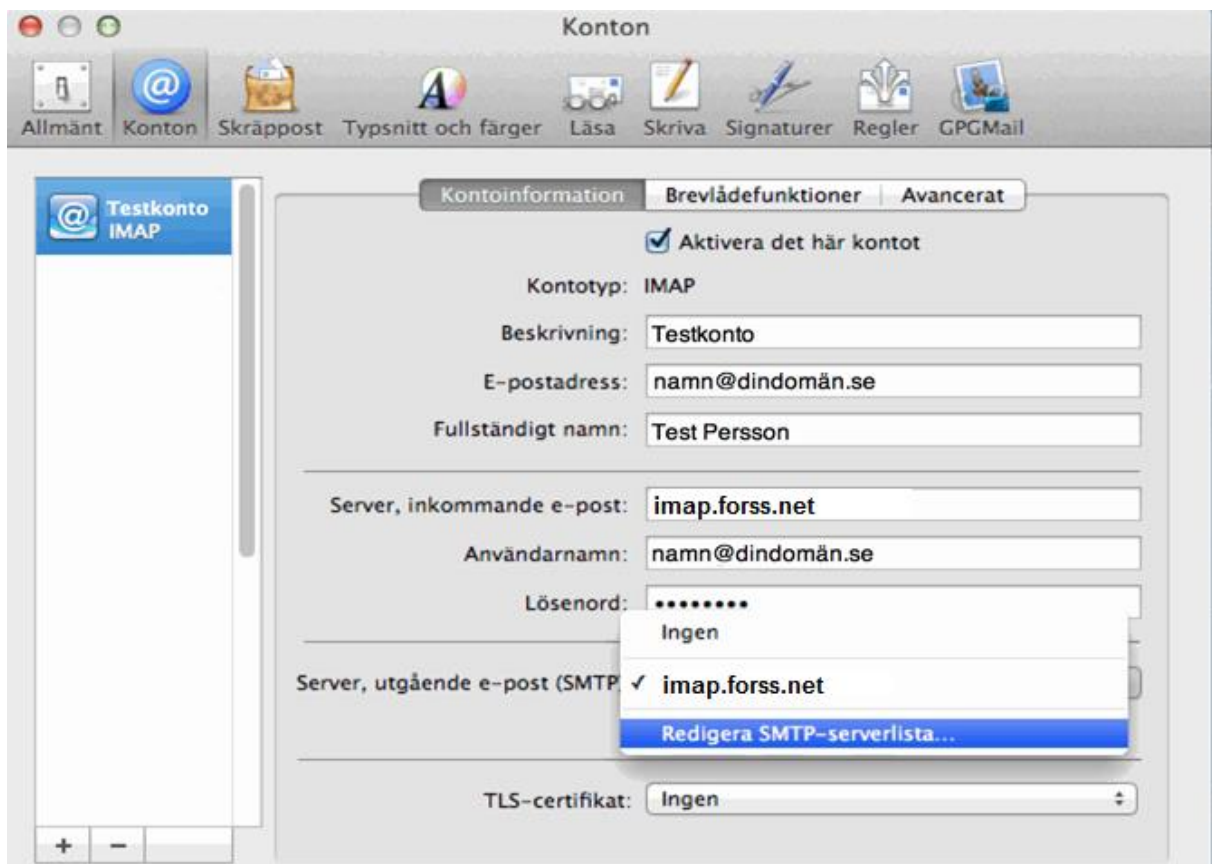


Steg 6 – Ytterligare inställningar för utgående server

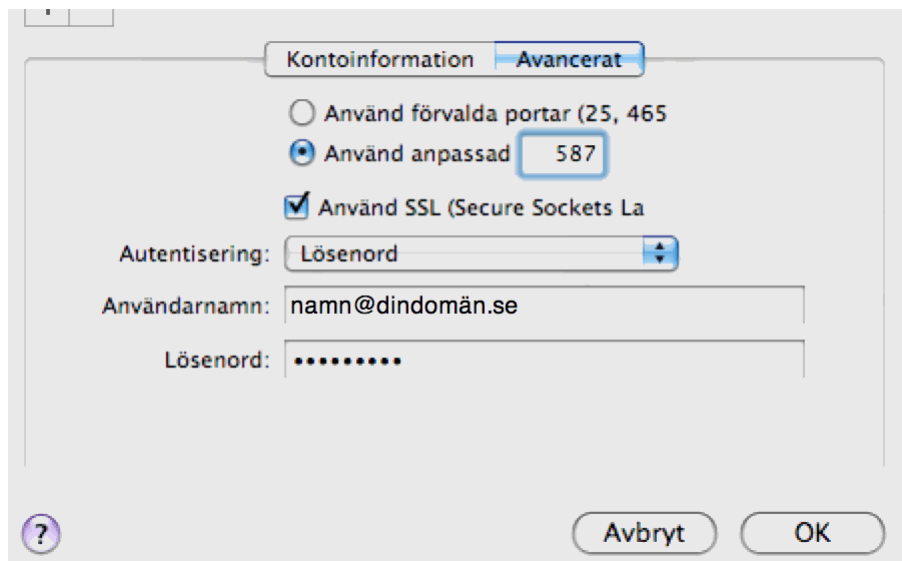
Klicka på "Mail-menyn" och välj alternativet "Inställningar...".



Tryck därefter på fliken "Konton" och välj "Redigera SMTP-serverlista..." vid alternativet "Server, utgående e-post (SMTP)".



Välj fliken ”Avancerat”, markera valet ”Använd anpassad” och skriv in portnr 587 i rutan.



Kontoinformation **Avancerat**

Använd förvalda portar (25, 465)
 Använd anpassad 587

Använd SSL (Secure Sockets Layer)

Autentisering: Lösenord

Användarnamn: namn@dindomän.se

Lösenord:

Avbryt OK

Klicka därefter på ”OK” och stäng ned rutan för kontoinställningar.

Kontakta oss om du behöver hjälp

Vid frågor är du välkommen att höra av dig till oss.

Våra öppettider hittar du på vår hemsida.

Adress

Videvägen 15
641 49 Katrineholm

Telefon

0150-66 26 00

E-post

info@forss.se

Besök oss på webben

<http://www.forss.se>



Vi erbjuder även:



Webbhotell

Med ett webbhotellpaket från oss får ni driftssäker hemsida med mycket utrymme. Vi har levererat webbhotellpaket till tusentals svenska företag sedan början av 1998.



Webbproduktion

Är det dags att skapa en ny hemsida eller förnya er gamla? Vi hjälper dig med allt från design till att skriva texter. Vi är proffs på att hjälpa dig möta dina kunder på webben.



Datorer och tillbehör

Vi säljer datorer och tillbehör från ledande tillverkare. Våra datorer är prisvärda arbetsredskap med lång livslängd, vilket bidrar till att hålla ner din IT-budget.



Datorservice

Vi arbetar förebyggande med strukturering, dokumentation och råd inför inköp för att du ska slippa kostsam nertid. Med datorservice från oss får du kontroll på din IT-miljö



Bredband

Som den enda lokala leverantören erbjuder vi bredband till såväl företag som privatpersoner i Katrineholm med omnejd. Med bredband från oss surfar du snabbt, säkert och stabilt.



Säkerhet

Vi levererar molnbaserad antivirus och säkerhetskopiering som är kostnadseffektiv och flexibel. Det bästa av allt är att du kan sova lugnt om nätterna när du vet att din data är skyddad.

Forss Webservice AB är ett serviceinriktat IT-företag från Katrineholm. Vår affärsidé är att öka våra kunders lönsamhet med hjälp av IT. Vi är ett ungt och drivet gäng professionella projektledare, webbutvecklare och tekniker som är experter på vårt område, att hjälpa dig med IT.

